

MUSEE DUBOIS-BOUCHER



Dossier n°6

Camille Claudel

Corrigé

Ecole Primaire – Cycle 3

1. SITUER UNE ŒUVRE DANS L'ESPACE

Te voici dans la salle Camille Claudel. Les figures géométriques désignent l'emplacement des œuvres. Ecris leur nom à l'intérieur.

Bourgeois de Calais
Etude de tête hamadryade
Tête de vieil homme

Homme accroupi ; Jeune fille à la gerbe

L'abandon

Giganti

L'âge mûr

L'Implorante
(petit modèle)

Léon
Lhermitte

Rodin

La Valse

La Fortune

2. QUI ETAIT CAMILLE CLAUDEL ?

Lis ce texte sur Camille Claudel et réponds aux questions.

Camille Claudel naît en 1864, à Fère –en-Tardenois, dans l’Aisne.

Entre 1876 et 1879, elle habite à Nogent-sur-Seine. C’est à cette période qu’elle fait la connaissance d’Alfred Boucher qui lui donne ses premières leçons de modelage.

Quelques années plus tard, elle s’installe à Paris et travaille dans un atelier qu’elle partage avec d’autres jeunes filles sculpteurs.

De ses toutes premières œuvres on peut citer *Giganti*, ou *L’homme penché* ou *La jeune fille à la gerbe*.

Camille rencontre Auguste Rodin* qui la fait entrer dans son atelier comme praticien*. Elle participe activement à la création de monuments comme *La porte de l’enfer* ou *Les Bourgeois de Calais*. Camille et Rodin tombent très amoureux l’un de l’autre mais Rodin a déjà une compagne qu’il ne se décide pas à quitter. En 1898, c’est la rupture définitive entre les deux amants.

Camille Claudel vit dans la solitude et la pauvreté ; ses œuvres ne se vendent pas ; elle est persuadée que Rodin est le responsable de cette situation.

En 1913, elle est internée à l’asile* de Ville-Evrard (en Seine-Saint-Denis) puis à l’hôpital de Montdevergues (dans le Vaucluse).

Elle y meurt en 1943.

*Auguste Rodin : sculpteur français (1840 – 1917) dont l’œuvre a connu un grand succès. Quelques exemples : *Le penseur*, *Les bourgeois de Calais*, *le baiser*...

*Praticien (n.m.) : C’est celui qui taille dans la pierre, d’après le modèle donné par le sculpteur.

*Asile (n.m.) : c’est le nom que l’on donnait autrefois à un hôpital psychiatrique.

* Etre interné(e) : être enfermé(e).

Qui a donné à Camille Claudel ses premières leçons de modelage ?

C’est le sculpteur Alfred Boucher.

Quel âge avait Camille Claudel lorsqu’elle est arrivée à Nogent-sur-Seine ?

Camille Claudel était âgée de douze ans.

Comment s’appelait l’homme qui a joué un rôle très important dans sa vie ?

Cet homme s’appelait Auguste Rodin.

Cite le nom d’un monument de Rodin auquel Camille a participé.

On peut citer *Les Bourgeois de Calais* et aussi *La porte de l’Enfer*.

Combien de temps Camille Claudel a-t-elle vécu à l'hôpital psychiatrique ?

Camille Claudel a vécu trente ans à l'hôpital psychiatrique, jusqu'à sa mort en 1943.

3. OBSERVER UNE OEUVRE

Observe le groupe relié **l'Age mûr**.

Décris chacun des personnages.

La jeune fille : la jeune fille est agenouillée dans une attitude de supplication.

Le personnage central : c'est un homme d'âge mûr ; il se tient debout, une main tendue vers la jeune femme agenouillée mais il suit la femme âgée.

La vieille femme : elle entoure l'homme de son bras et l'entraîne.

Cherche sur le cartel les deux autres noms qui ont été donnés à cette œuvre.

La destinée, Le chemin de la Vie.

Que signifie : la destinée ?

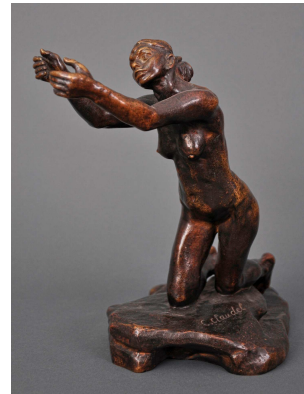
.

4. OBSERVER LES DETAILS D'UNE ŒUVRE.

Je vois le groupe avec les trois personnages.	B
Je vois les visages des deux personnages debout.	A
Je vois seulement la jeune femme agenouillée.	C
Je vois les mains de la jeune femme et celle de l'homme.	D



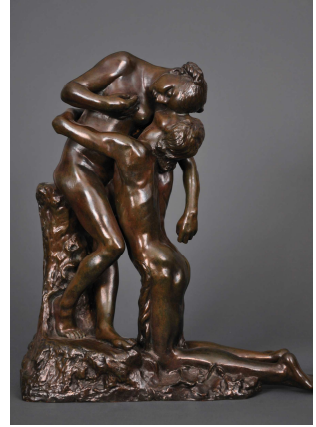
5. COMPARER DES ŒUVRES ENTRE ELLES



<i>Titre de l'œuvre</i>	La Valse	L'Abandon	L'Implorante	La Fortune
<i>Dimensions (hauteur)</i>	46,5 cm	43 cm	28,5 cm	47,5 cm
<i>Description</i>	Un homme entraîne une femme dans un mouvement de danse.	Deux amoureux se tiennent étroitement enlacés, la femme assise, l'homme agenouillé vers elle.	Une jeune femme est agenouillée dans une attitude de supplication.	Une femme danse le bras gauche en l'air, le pied gauche posé sur une roue ; elle tient une bourse dans chaque main.
<i>Type (ronde-bosse, buste ou relief)</i>	Ronde-bosse	Ronde-bosse	Ronde-bosse	Ronde-bosse
<i>Nombre de personnages</i>	2	2	1	1

6. COMPRENDRE LE TITRE D'UNE ŒUVRE.

Ce groupe s'est d'abord intitulé *Sakountala*, (plâtre modèle) puis *Vertumne et Pomone* (version en marbre), puis *L'Abandon* (version en bronze).



Donne la signification de ces trois titres.

Sakountala : c'est le nom donné à l'héroïne d'une légende écrite par le poète hindou Kalidasa. Camille Claudel représente Sakountala au moment où elle retrouve son époux au Nirvana, après une longue séparation.

Vertumne et Pomone : on trouve ce conte mythologique dans *Les Métamorphoses* d'Ovide. Vertumne se change en vieille femme pour se faire aimer de la nymphe Pomone. Le couple vit heureux en se jurant amour et fidélité.

L'abandon : ce mot a des sens différents. Ici on observe deux jeunes gens amoureux qui acceptent de s'abandonner l'un à l'autre.

7. COIN DETENTE

1. Anagrammes

Remets les lettres dans l'ordre pour retrouver le titre d'une œuvre de Camille Claudel.

Ex : REFUTON → FORTUNE (LA)
NABONAD → ABANDON (L')
LEVAS → VALSE (LA)
MALPITONRE → IMPLORANTE (L')
GUSTEAU DIRON → AUGUSTE RODIN

2. Relie chaque détail à son propriétaire.

