

MUSEE DUBOIS-BOUCHER



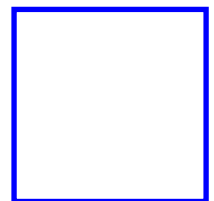
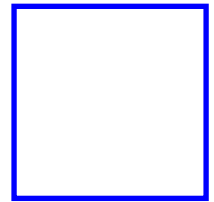
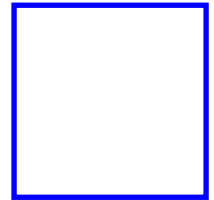
Dossier n°6

Camille Claudel

Ecole Primaire – Cycle 3

1. SITUER UNE ŒUVRE DANS L'ESPACE

Te voici dans la salle Camille Claudel. Les figures géométriques désignent l'emplacement des œuvres. Ecris leur nom à l'intérieur.



2. QUI ETAIT CAMILLE CLAUDEL ?

Lis ce texte sur Camille Claudel et réponds aux questions.

Camille Claudel naît en 1864, à Fère –en-Tardenois, dans l’Aisne.

Entre 1876 et 1879, elle habite à Nogent-sur-Seine. C’est à cette période qu’elle fait la connaissance d’Alfred Boucher qui lui donne ses premières leçons de modelage.

Quelques années plus tard, elle s’installe à Paris et travaille dans un atelier qu’elle partage avec d’autres jeunes filles sculpteurs.

De ses toutes premières œuvres on peut citer *Giganti*, ou *L’homme penché* ou *La jeune fille à la gerbe*.

Camille rencontre Auguste Rodin* qui la fait entrer dans son atelier comme praticien*. Elle participe activement à la création de monuments comme *La porte de l’enfer* ou *Les Bourgeois de Calais*. Camille et Rodin tombent très amoureux l’un de l’autre mais Rodin a déjà une compagne qu’il ne se décide pas à quitter. En 1898, c’est la rupture définitive entre les deux amants.

Camille Claudel vit dans la solitude et la pauvreté ; ses œuvres ne se vendent pas ; elle est persuadée que Rodin est le responsable de cette situation.

En 1913, elle est internée à l’asile* de Ville-Evrard (en Seine-Saint-Denis) puis à l’hôpital de Montdevergues (dans le Vaucluse).

Elle y meurt en 1943.

*Auguste Rodin : sculpteur français (1840 – 1917) dont l’œuvre a connu un grand succès. Quelques exemples : *Le penseur*, *Les bourgeois de Calais*, *le baiser*...

*Praticien (n.m.) : C’est celui qui taille dans la pierre, d’après le modèle donné par le sculpteur.

*Asile (n.m.) : c’est le nom que l’on donnait autrefois à un hôpital psychiatrique.

* Etre interné(e) : être enfermé(e).

Qui a donné à Camille Claudel ses premières leçons de modelage ?

Quel âge avait Camille Claudel lorsqu’elle est arrivée à Nogent-sur-Seine ?

Comment s’appelait l’homme qui a joué un rôle très important dans sa vie ?

Cite le nom d’un monument de Rodin auquel Camille a participé.

Combien de temps Camille Claudel a-t-elle vécu à l'hôpital psychiatrique ?

3. OBSERVER UNE OEUVRE

Observe le groupe relié **l'Age mûr**.

Décris chacun des personnages.

La jeune fille :

Le personnage central :

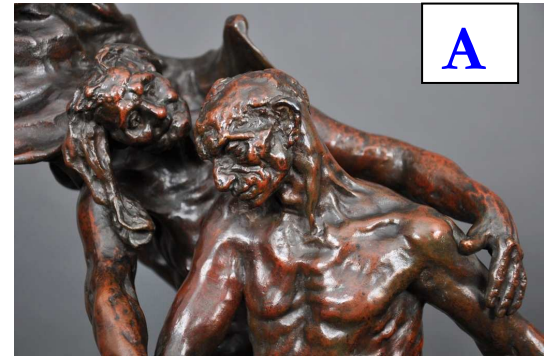
La vieille femme :

Cherche sur le cartel les deux autres noms qui ont été donnés à cette œuvre.

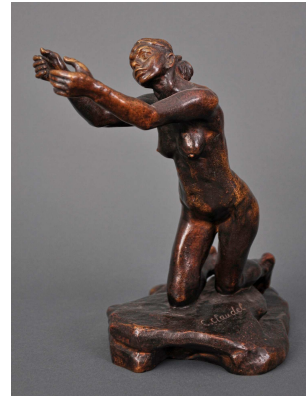
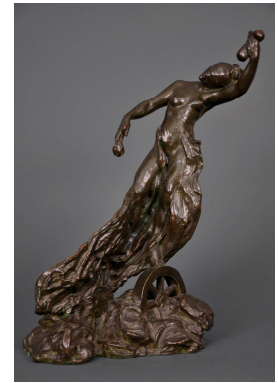
Que signifie : la destinée ?

4. OBSERVER LES DETAILS D'UNE ŒUVRE.

Je vois le groupe avec les trois personnages.	
Je vois les visages des deux personnages debout.	
Je vois seulement la jeune femme agenouillée.	
Je vois les mains de la jeune femme et celle de l'homme.	



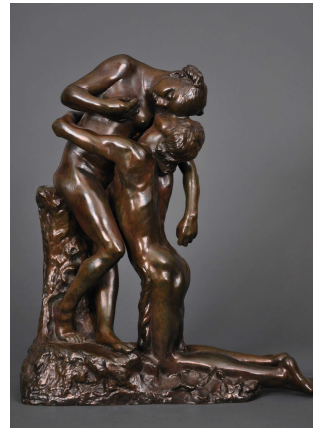
5. COMPARER DES ŒUVRES ENTRE ELLES



<i>Titre de l'œuvre</i>	La Valse	L'Abandon	L'Implorante	La Fortune
<i>Dimensions (hauteur)</i>				
<i>Description</i>				
<i>Type (ronde-bosse, buste ou relief)</i>				
<i>Nombre de personnages</i>				

6. COMPRENDRE LE TITRE D'UNE ŒUVRE.

Ce groupe s'est d'abord intitulé *Sakountala*, (plâtre modèle) puis *Vertumne et Pomone* (version en marbre), puis *L'Abandon* (version en bronze).



Donne la signification de ces trois titres.

Sakountala : _____

Vertumne et Pomone : _____

L'abandon : _____

7. COIN DETENTE

1. Anagrammes

Remets les lettres dans l'ordre pour retrouver le titre d'une œuvre de Camille Claudel.

Ex : REFUTON → FORTUNE (LA)

NABONAD → _____ (L')

LEVAS → _____ (LA)

MALPITONRE → _____ (L')

GUSTEAU DIRON → _____

2. Relie chaque détail à son propriétaire.

