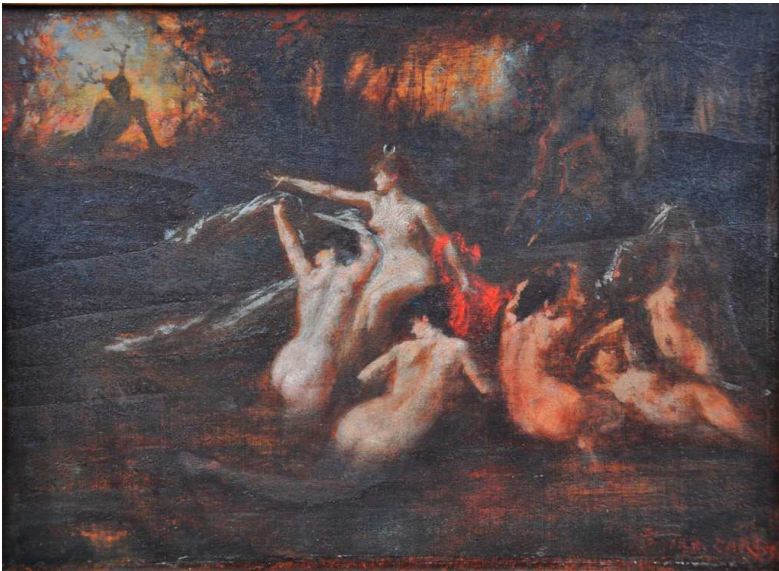


## Musée Dubois-Boucher

# Dossier mythologie

## Ecole primaire



# 1. Diane, la déesse terrible

Corrigé

Les Romains m'appelaient Diane, les Grecs Artémis. Déesse de la chasse, protectrice de la jeunesse, je suis l'une des nombreuses filles de Zeus (Jupiter chez les Romains). C'est lui qui m'a armée d'un arc et d'une flèche et m'a fait reine des bois. En compagnie de mes nymphes, je me livre à mon occupation favorite : la chasse.

a. Dans quel tableau du musée me voit-on ?

Titre : **Les nymphes** - Auteur : **Louis-Robert Carrier-Belleuse**

b. Trouve deux détails qui me distinguent de mes nymphes.

- Je suis le personnage le plus en hauteur sur le tableau ; je domine mes nymphes.
- Je tiens dans la main gauche une tunique rouge.

Un jour, pendant que je me baignais avec mes compagnes, j'ai été surprise par un jeune prince, Actéon...

*C'est à ce moment précis de mon histoire que les artistes me représentent la plupart du temps.*

c. Qu'est-il arrivé au malheureux Actéon ? Indique le détail qui te permet de donner cette explication.

- Actéon a été métamorphosé en cerf pour avoir osé me surprendre.
- On remarque les ramures sur sa tête.

d. Comment le peintre fait-il pour attirer l'œil du spectateur sur le groupe que je forme avec mes compagnes ?

Les touches de couleur pour les personnages féminins sont beaucoup plus claires avec un environnement sombre.

...Et pour Actéon ?

Pour Actéon c'est exactement le contraire : il est représenté dans des touches sombres, au centre d'un halo lumineux.

---

e. As-tu trouvé une autre représentation de moi dans le musée ? A quel endroit ?

*Voici deux indices qui te permettront de répondre.*  
1° Je me trouve au rez-de-chaussée.  
2° Je ne suis pas un tableau.

*Diane surprise, sculpture en marbre réalisée par Alfred Boucher, située au centre de la salle 3 du musée, au RDC.*

f. A quel moment Alfred Boucher m'a-t'il représentée ? Entoure la bonne réponse et explique ton choix.

Alfred Boucher m'a représentée en pleine action. Même si je suis assise, mon corps est tendu, je m'apprête à sortir une flèche de mon carquois pour me défendre si c'est nécessaire. Les traits de mon visage sont sévères.

g. Observe l'expression de mon visage et coche les adjectifs qui conviennent selon toi.

Je suis :

- fatiguée       furieuse       calme       surprise  
 inquiète       rêveuse       menaçante       gaie

h. Comparons les deux œuvres.

Ce qui est différent	Ce qui est semblable
Le matériau utilisé.	Le moment où je suis représentée.
Le nombre de personnages mis en scène.	Mon attitude corporelle.
Les accessoires utilisés.	

## Musée Dubois-Boucher



# Dossier mythologie

## École primaire



## 2. Persée et la Gorgone

Corrigé

Mon nom est **Persée**. Je suis l'un des nombreux enfants de **Zeus**, qui aimait tant se déguiser pour séduire de simples mortelles. Pour approcher ma mère **Danaé**, mon père s'est transformé en une pluie d'or.

Lorsque je suis devenu un jeune homme, le roi **Polydectès** m'a envoyé combattre **Méduse**, l'une des trois **Gorgones**.

a. Relève sur le cartel le nom de l'artiste qui m'a représenté.

Camille Claudel

Cette créature monstrueuse a le pouvoir de pétrifier tous ceux qui croisent son regard.

b. Quel moment de mon histoire a-t-elle choisi ?

Camille Claudel a choisi le moment où je viens de trancher la tête de Méduse.

c. Observe la sculpture de Camille Claudel, et :

- **Décris-moi** (vêtement, accessoires, attitude corporelle).

Je porte une tunique qui recouvre une partie de mon corps, je tiens un objet dans ma main droite (c'est le support du bouclier qui a disparu) ; de la main gauche élevée au dessus de la tête je montre la tête décapitée de la Gorgone.

- Décris Méduse (ses particularités physiques).

Les cheveux de Méduse ressemblent à des serpents, le visage est lisse mais le regard effrayant, son corps étendu aux pieds de Persée est celui d'une jeune femme.

f. A présent, lis la description faite dans le texte antique.

*À la place des cheveux, les Gorgones avaient des serpents entortillés, hérissés d'écaillés ; et elles avaient d'énormes défenses de sangliers, et des mains de bronze, et des ailes en or qui leur permettaient de voler. Quiconque les regardait était changé en pierre. Apollodore (II, 4,1-2)*

La « bibliothèque » d'Apollodore, trad., annotée et commentée : Jean-Claude Carrière et Bertrand Massonnie, Besançon, Les belles lettres, 1991

Il me fallait de l'aide pour la vaincre : Hadès m'a donné un casque qui rend invisible, Hermès m'a offert des sandales ailées et Athéna m'a conseillé d'utiliser mon bouclier comme un miroir pour voir Méduse sans être pétrifié.

e. Peux-tu indiquer les éléments qui n'ont pas été représentés par Camille Claudel ?

On ne voit ni le casque ni le « bouclier-miroir » qui a pourtant existé mais qui a disparu.

Arrivé au pays où vivaient les Gorgones, j'ai tranché la tête de Méduse. De cette tête ensanglantée est sorti un cheval ailé, Pégase. C'est grâce à lui que j'ai pu rentrer chez moi.

g. Je tenais dans ma main un objet qui a été perdu... Quel pourrait bien être cet objet ?

C'est le bouclier que Persée utilise comme miroir sur les conseils d'Athéna afin de ne pas être pétrifié par la Gorgone.

h. Entoure les adjectifs qui conviennent pour décrire le corps de Persée.

Puissant – frêle – gigantesque – musclé – petit – gros – solide – maigre

i. Souligne les adjectifs qui conviennent pour décrire l'expression sur la tête de Méduse.

Joyeuse – surprise – horriifiée – furieuse – épouvantée – calme

j. Dis ce que tu ressens quand tu observes cette œuvre (voici quelques pistes : dire ce que tu aimes, ce que tu n'aimes pas, quelle impression produit sur toi le visage de Persée, le visage de la Gorgone...)

---

---

k. A toi de représenter Persée maintenant. Tu as deux possibilités :

- Tu le dessines **au même moment** de son histoire **avec tous ses attributs**.
- Tu le dessines à **un autre moment de son histoire** (indique par une courte phrase à quel moment tu le représentes).

