



# MUSEE DUBOIS-BOUCHER



**Dossier n°2**

**Comment fait-on une sculpture ?**

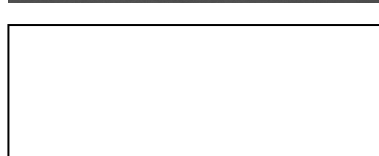
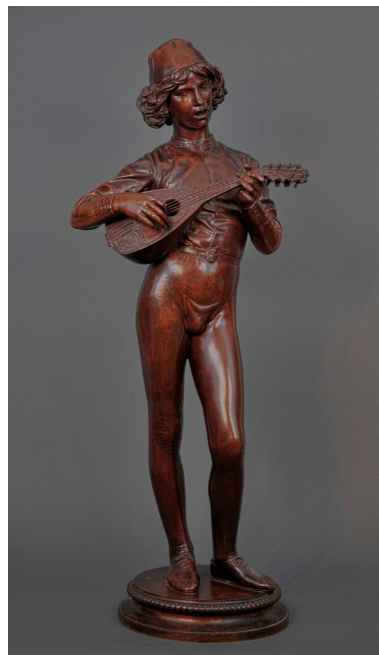
**Ecole Primaire – Cycle 3**

1. Observe ces photographies : elles représentent trois types de sculpture. Place le mot qui convient dans le cadre au-dessous de chaque photo.

**Le haut-relief** : les motifs sont presque complètement détachés du fond.

**Le bas relief** : les motifs se détachent à peine du fond.

**La ronde-bosse** : sculpture autour de laquelle on peut tourner.



2. Que peux-tu dire de « *La piété filiale* » (c'est l'œuvre qui est située à l'extérieur du musée) ? S'agit-il d'un relief ou d'une ronde-bosse ? \_\_\_\_\_

3. Indique pour chacune des œuvres photographiées, dans quel matériau elle a été réalisée (plâtre, marbre, terre cuite, cire, bronze).



4. Voici les définitions des cinq matériaux nommés dans l'exercice 3. Retrouve le nom de chacun d'eux.

**C'est une poudre blanche provenant du gypse cuit ; mélangée à de l'eau elle se transforme en pâte.**

→ .....

**C'est une roche dure provenant du calcaire ; elle existe dans divers coloris. (Celui de Carrare, en Italie, était le préféré des sculpteurs).**

→ .....

**Argile ou terre glaise cuite à une température très élevée.**

→ .....

**Substance jaunâtre sécrétée par les abeilles.**

→ .....

**Alliage de cuivre et d'étain.**

→ .....

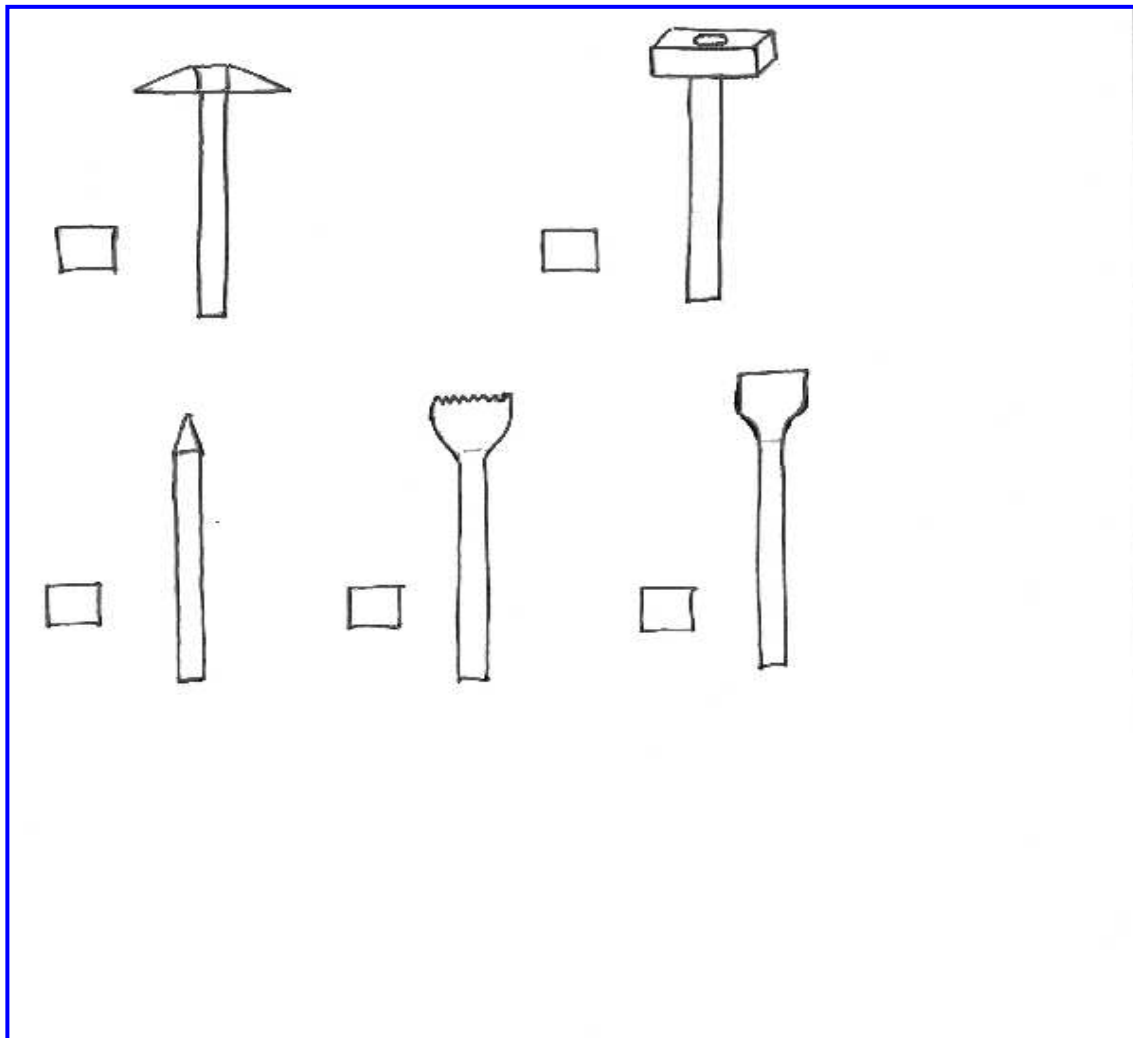
5. Comment fait-on une sculpture ?

1. Le sculpteur exécute **des dessins préparatoires**.
2. Il réalise une esquisse en **cire** ou en **argile**.
3. **Un moule** est fabriqué (le plus souvent en plâtre).
4. Le sculpteur remplit **la partie creuse** de ce moule avec du plâtre. Il obtient ce qu'on appelle le **plâtre modèle**.
5. A partir du plâtre modèle, des exemplaires en **Pierre** ou en **métal** sont fabriqués.

6. Pour obtenir une œuvre en pierre, on utilise souvent :

**A. → La méthode de la taille directe**

- Le sculpteur taille la pierre avec ses outils.



7. En t'aidant des définitions, donne son numéro à chaque outil.

La pointe : tige en acier utilisée avec la masse pour ébaucher la sculpture: Elle ressemble à un crayon.

Le pic : marteau de fer qui possède une pointe de chaque côté.

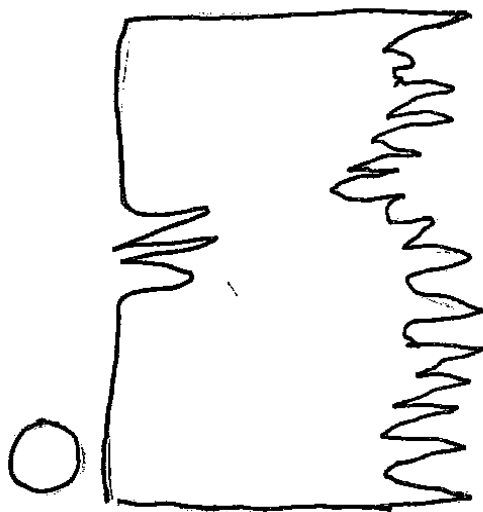
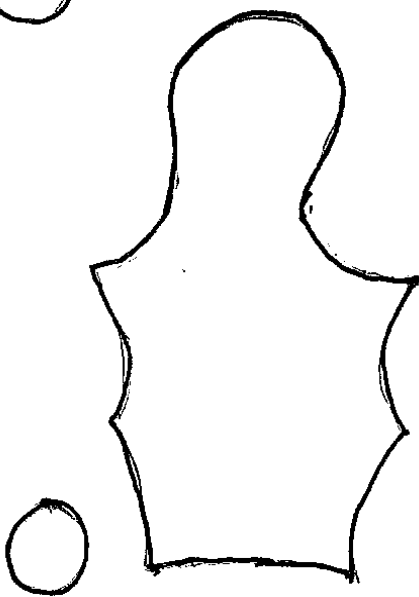
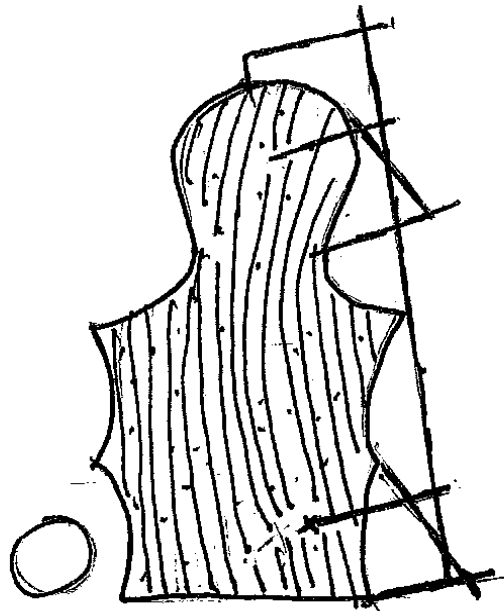
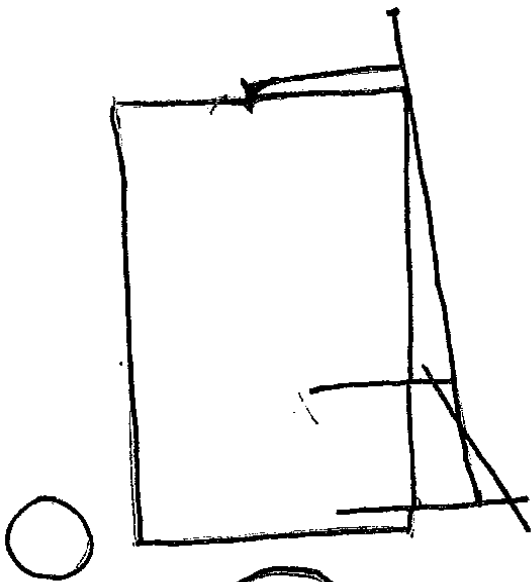
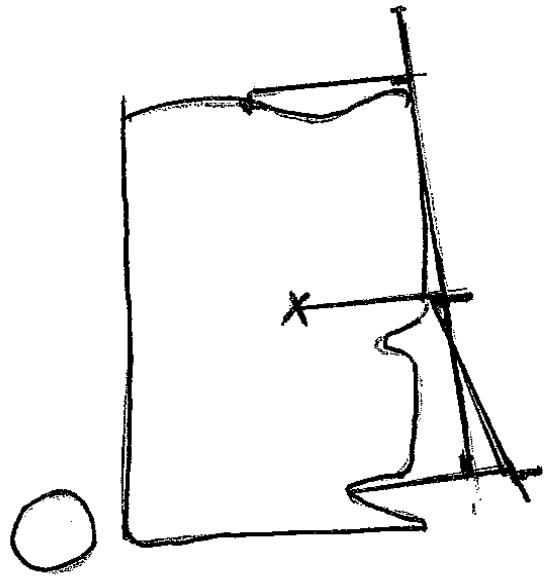
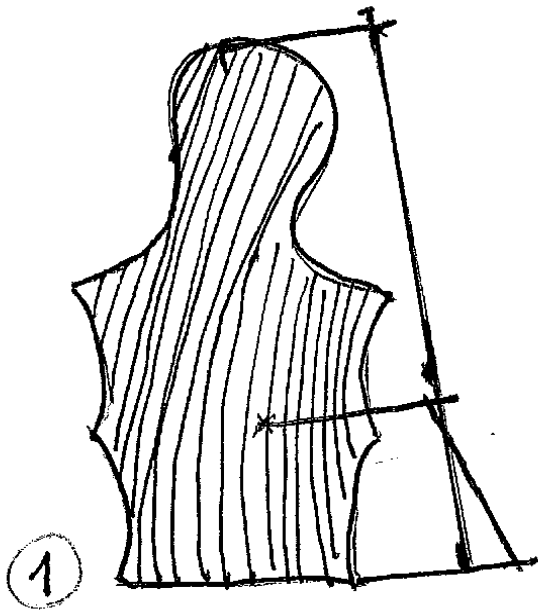
La gradine : elle se termine par une partie plate avec des « dents ».

Le ciseau : il possède une tige dont le bout est plat avec le plus souvent un tranchant droit.

La masse : on peut la comparer à un très gros marteau.

**B. → La méthode de la mise aux points.**

- a. La machine à *mettre aux points* est placée sur le plâtre-modèle. On prend trois points de repères.
- b. La machine est reportée sur le bloc à tailler. Pour faire des repères corrects, il faut creuser la pierre.
- c. Avec la machine à mettre aux points, on prend de nouveaux repères sur le modèle.
- d. On répète cette opération autant de fois que nécessaire.
- e. Lorsque les repères ont été tracés, on élimine la matière et on obtient une forme qui se rapproche du modèle.



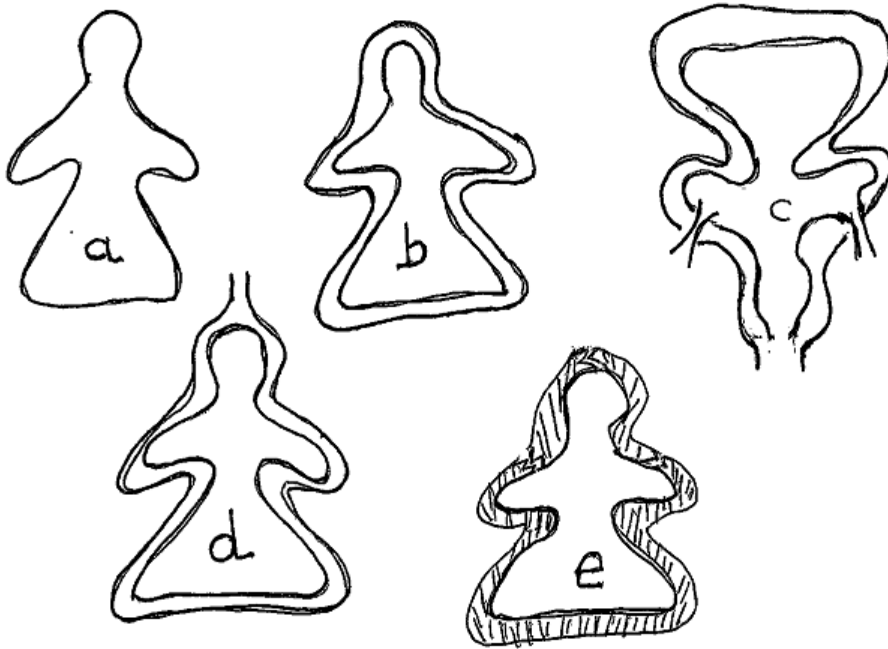
**Pour obtenir une œuvre en bronze, on utilise souvent :**

- La technique de la fonte à la cire perdue

La sculpture est modelée dans la terre ou dans la cire.

- On introduit le bronze en fusion, puis on attend qu'il refroidisse et redevienne solide.
- Une fois la cire durcie, l'ensemble est recouvert d'un matériau réfractaire puis chauffé.
- Il faudra ensuite casser le moule, couper les conduits ; puis la sculpture sera ciselée, polie, patinée.
- La cire fond et s'écoule grâce à un système de conduits.

En observant les schémas ci-dessous, inscrie la lettre qui convient dans le carré devant chaque phrase.



## 10. Lexique

Une armature (n. f.) : c'est une construction en bois ou en métal qui sert à soutenir un œuvre modelée.

Ciseler (v.1er gr.) : décorer une matière dure au ciseau.

Un matériau (n.m.) : Un matériau est une matière d'origine naturelle ou artificielle que l'homme utilise pour fabriquer des objets.

Réfractaire (adj. qual.) : qui résiste à la cuisson.

Un piédouche (n.m.) : petit support servant à porter un buste ou une statuette.

Une patine (n. f.) : c'est une sorte de vernis le plus souvent brun ou vert qui sert à protéger le bronze et lui donne un aspect brillant.

Polir (v.2<sup>ème</sup> gr.) : rendre un matériau lisse et brillant en le frottant.

Sculpter (v.1er gr.) : vient du latin « sculpere » qui veut dire façonner.

Un socle (n.m.) : c'est un support qui sert à surélever une statue ou un groupe sculpté.

## **Bibliographie :**

- **PINGEOT Anne, DUREY Philippe, Le NORMAN ROMAIN Antoinette, LEROY-JAY LEMESTRE Isabelle.**  
*La sculpture française au XIXème siècle*  
Editions de la RMN, Paris, 1986
- **Documentation pédagogique, musée d'Orsay**  
*Le portrait, peinture et sculpture en France entre 1850 et 1900.*
- **PIETTE Jacques, Alfred BOUCHER, sculpteur humaniste**  
Musée municipal Paul Dubois Alfred Boucher
- **CLERIN Philippe, La sculpture - toutes les techniques**  
Paris, Dessain & Tolra, 1988.

