

## Parcours découverte dans la galerie des plâtres

Prénom :

Nom :

date :

### A. PARTIE BASSE

1. Te voici dans la partie basse de la galerie. Tu as sans doute repéré une sculpture d'une taille immense. *Trouve son nom et celui de son auteur.*

Il s'agit du *Docteur Ollier* par Alfred Boucher.

2. Quelle est la taille de cette sculpture ? *Coche la réponse exacte.*

3,65 m  X

36,50 m

365 m

3. A gauche de cette sculpture se trouve *La Faneuse*. Observe bien la surface de cette œuvre. Que voit-on de particulier ?  
Selon toi, à quoi pouvaient bien servir ces petits signes ? Donne ton hypothèse.

On observe de petites croix. Ces croix servaient de points de repères pour les mesures des praticiens (ceux qui taillaient dans le marbre).

Les endroits des mesures étaient reportés sur le bloc choisi pour la reproduction en marbre.

4. A présent, regarde autour de toi et trouve une œuvre qui **n'est pas** en plâtre.

*Crée une petite fiche d'identité pour cette œuvre. (2 possibilités)*

Nom : *Persée et la Gorgone.* Ou *Loin du monde*  
Auteur : *Camille Claudel* *Henri ALLouard*  
Date de réalisation : *1902* *1894*

5. Toujours en partie basse, cherche une œuvre qui a pour titre *l'Aube* ; observe les petites formes coniques réparties sur la surface de cette œuvre : on les appelle les points de basement. A quoi servent-ils ?

*Coche l'hypothèse qui te paraît la bonne (l'illustration va t'aider).*

- |                                     |   |
|-------------------------------------|---|
| <input type="checkbox"/>            | Ils servent à solidifier le plâtre.                               |
| <input type="checkbox"/>            | Ce sont des éléments de décoration.                               |
| <input checked="" type="checkbox"/> | C'est sur ces points que s'appuie la machine à mettre aux points. |



## B PARTIE INTERMEDIAIRE

6. Avant d'emprunter la rampe d'accès pour aller dans la partie haute de la galerie, arrête-toi devant *l'Inspiration* d'Alfred Boucher. Ce plâtre a servi de modèle pour orner la façade d'un grand monument parisien.

*De quel monument s'agit-il ?*

Il s'agit du **Grand Palais** qui est un des grands musées parisiens.

7. Arrête-toi ensuite devant le bas-relief *Vendange* de Marius Ramus.

*Quelle est sa particularité ?* Ce bas-relief est de couleur orangée.

*En quel matériau a-t'il été réalisé ?* Il a été réalisé en plâtre patiné.

8. Au-dessus de la rampe d'accès, tu vas trouver quatre bas-reliefs réalisées par d'Alfred Boucher pour le monument Eugène Flachat.

*Retrouve le nom du bas-relief auquel appartient chaque détail.*



La conférence



Le travail



La terre



Le batelier

9. Au fait, sais-tu ce que signifie le mot « bas-relief » ?

*Réponds par VRAI ou FAUX.*

- Les personnages ont été sculptés sur un fond dont ils se détachent partiellement.

- On peut tourner autour de cette œuvre.

- Cette œuvre est faite pour être regardée dans tous les sens.

## A. PARTIE HAUTE

10. Observe maintenant la *Jeanne d'Arc* de Paul Dubois.

*Comment appelle-t' on une statue qui montre un personnage sur un cheval ?*

C'est une statue équestre.

11. Avant de présenter sa Jeanne d'Arc à cheval, Paul Dubois a réalisé plein d'essais qu'on appelle des **esquisses**. Tu en trouveras dans cette partie haute.

*Indique pour quelle partie de Jeanne d'Arc Paul Dubois a réalisé des esquisses.*

De nombreuses esquisses ont été réalisées pour la tête de Jeanne d'Arc.

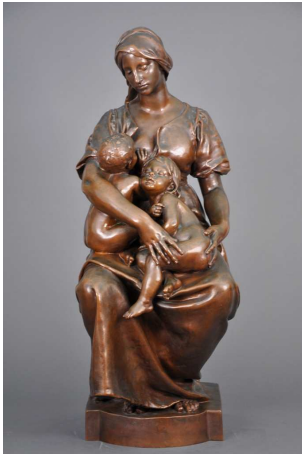
12. Voici des photos de différentes « Jeanne d'Arc ».

*Entoure celle qui représente l'exemplaire en bronze de Paul Dubois.*

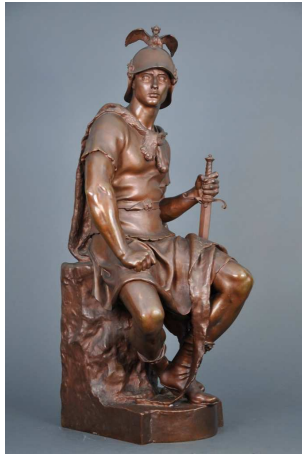


13. Voici les images de quatre bronzes de Paul Dubois qui sont dans la salle 5 du musée.

*Retrouve les plâtres-modèles et indique le nom de chaque œuvre.*



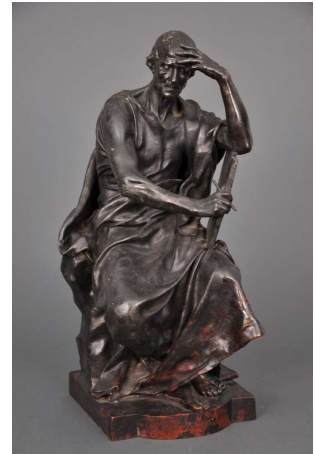
La charité



Le courage  
militaire



La prière



Le travail ;la  
méditation

14. Ce dessin représente une armature métallique avant qu'elle ne soit recouverte de plâtre ou de terre.

Choisis un plâtre dans la galerie et installe-toi devant.

*Imagine et dessine la structure métallique à l'intérieur de ce plâtre.*



