

# MUSEE DUBOIS-BOUCHER



**Dossier n°1**

**A quoi sert un musée ?**

**Ecole Primaire – Cycle 3**

# 1. Sais-tu ce que signifie le mot « musée » ?

*Coche la bonne réponse.*

- Endroit où l'on s'amuse.
- Instrument pour dessiner, peindre.
- Lieu dans lequel sont montrées des collections d'objets.

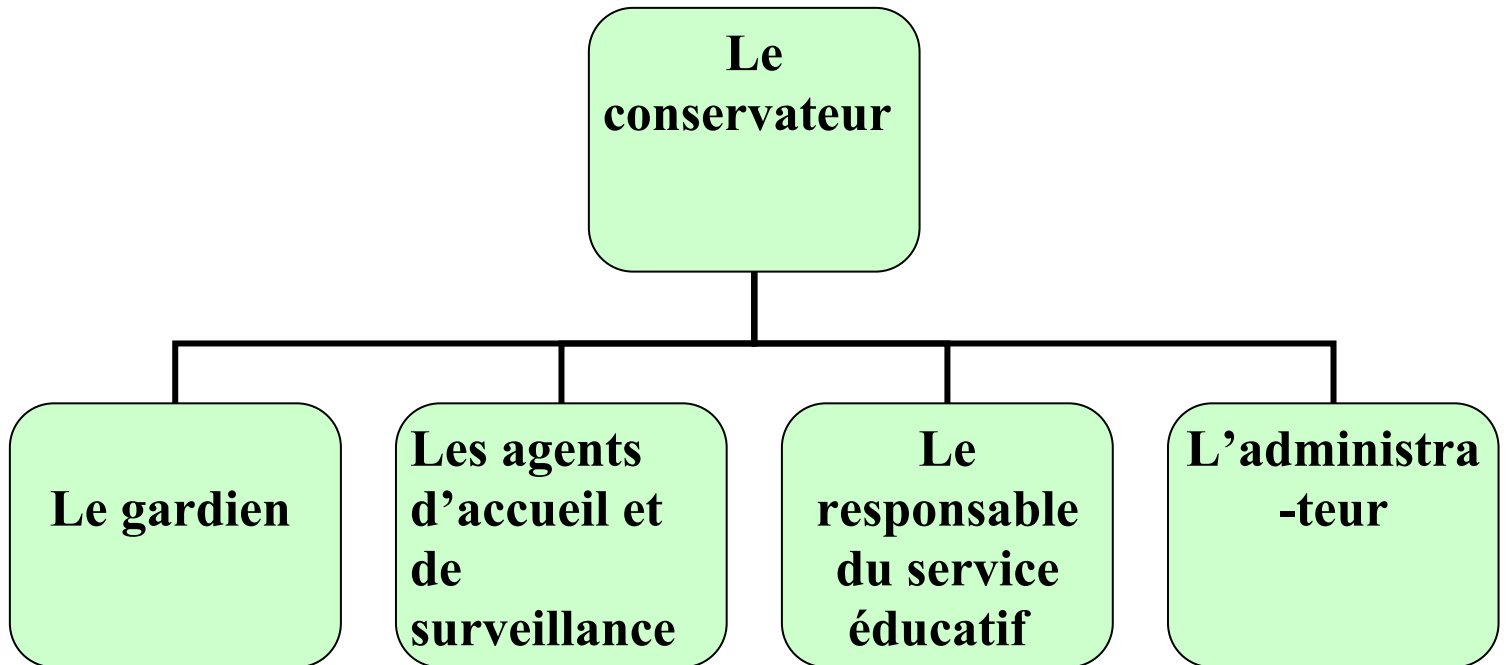
# 2. Il existe différents types de musées. Saurais-tu les distinguer ?

*Entoure de la même couleur le groupe de mots et sa définition.*

- Musées de sciences naturelles
- Musées d'art et d'histoire
- Ecomusées
- Musées d'histoire et d'archéologie.
- Ils présentent des tableaux, des sculptures.
- Ce sont des musées de plein air.
- Ces musées nous parlent de l'histoire de la vie, de la terre.
- Ces musées sont organisés autour d'un thème historique, d'une époque.

### 3. Dans un musée, qui fait quoi ?

En t'aidant de l'organigramme, trouve le métier qui correspond à la bonne définition.



Il/elle veille à la **sécurité** du musée et des œuvres qui sont à l'intérieur. C'est à lui qu'on s'adresse en cas de problème (un déclenchement d'**alarme** par exemple), ou pour une **livraison**.

→ .....

Il/elle est chargé(e) du bon **fonctionnement** du musée, participe à l'**inventaire** des collections, s'occupe du **planning** des **manifestations**, gère l'**organisation** des transports.

→ .....

Leur mission est d'**accueillir** le public et de **surveiller** les salles du musée, mais aussi d'**entretenir** les locaux quand le musée est fermé. Ils/elles ont appris à **manipuler** les œuvres (par exemple lorsqu'une exposition se prépare).

→ .....

Il/elle est là pour aider **les groupes scolaires** à **observer** les œuvres, à **comprendre** comment elles ont été fabriquées en proposant différentes **activités**.

→.....

## 4. Comment une œuvre arrive-t-elle dans un musée ?

→ L'œuvre a été **achetée** ou **donnée**, ou **déposée**, ou **prêtée**.

*Place au bon endroit les noms suivants : une donation-un achat – un prêt- un dépôt.*

*Voici deux indices pour identifier le prêt et le dépôt; le prêt est de courte durée (quelques semaines à quelques mois) le dépôt s'effectue sur un temps beaucoup plus long (plusieurs années ou décennies)*

En 1902, Alfred Boucher lègue son fonds d'atelier à la ville de Nogent-sur-Seine.

→ Il s'agit d' ..... ..

La sculpture *Loin du monde* appartient au musée d'Orsay, mais elle se trouve dans la galerie du musée Dubois-Boucher depuis l'année 2005.

→ Il s'agit d' ..... ..

Ces sculptures de Camille Claudel appartiennent au musée de Poitiers ; elles ont rejoint les collections du musée Rodin pour une exposition temporaire.

→ Il s'agit d' ..... ..

Le musée d'Art Moderne a acquis un tableau de Picasso pour enrichir ses collections.

→ Il s'agit d' ..... ..

## 5. Drôle d'endroit pour un musée !

Dans le tableau ci-dessous, quatre musées français sont cités.

*Surligne le mot qui désigne le musée.*

Ex : La **maison** de Chateaubriand (Châtenay-Malabry)

L'usine du bonbon (Uzès)
Le Magasin (Grenoble)
Le château de Fontainebleau
La piscine (Roubaix)

## 6. Les origines du musée

*Voici une liste de mots pour les textes A et B ; écris ces mots à l'endroit qui convient.*

Liste A : la poésie – les muses – un temple – la musique.

En grec ancien, le musée désignait \_\_\_\_\_ consacré aux filles de Zeus, appelées \_\_\_\_\_. Celles-ci avaient pour mission de veiller sur les arts comme \_\_\_\_\_.

Liste B : la Révolution – la noblesse – clergé – le palais du Louvre.

Sous \_\_\_\_\_, les biens qui appartenait au \_\_\_\_\_ et à \_\_\_\_\_

ont été confisqués. Peu à peu, ils ont été rassemblés pour être montrés dans des musées.

En 1793, \_\_\_\_\_ ouvre ses portes au public.

## 7. Petite histoire du musée Dubois-Boucher. Au fait, à qui appartenait ces deux noms ?

Complète les phrases ci-dessous par **VRAI** ou **FAUX**.

Paul Dubois et Alfred Boucher étaient sculpteurs. \_\_\_\_\_

P. Dubois a créé le musée de Nogent sur Seine en 1902. \_\_\_\_\_

Camille Claudel est née à Nogent –sur-Seine. \_\_\_\_\_

Camille Claudel a été l'élève d'Alfred Boucher. \_\_\_\_\_

## 8. Les sculpteurs du musée Dubois-Boucher.

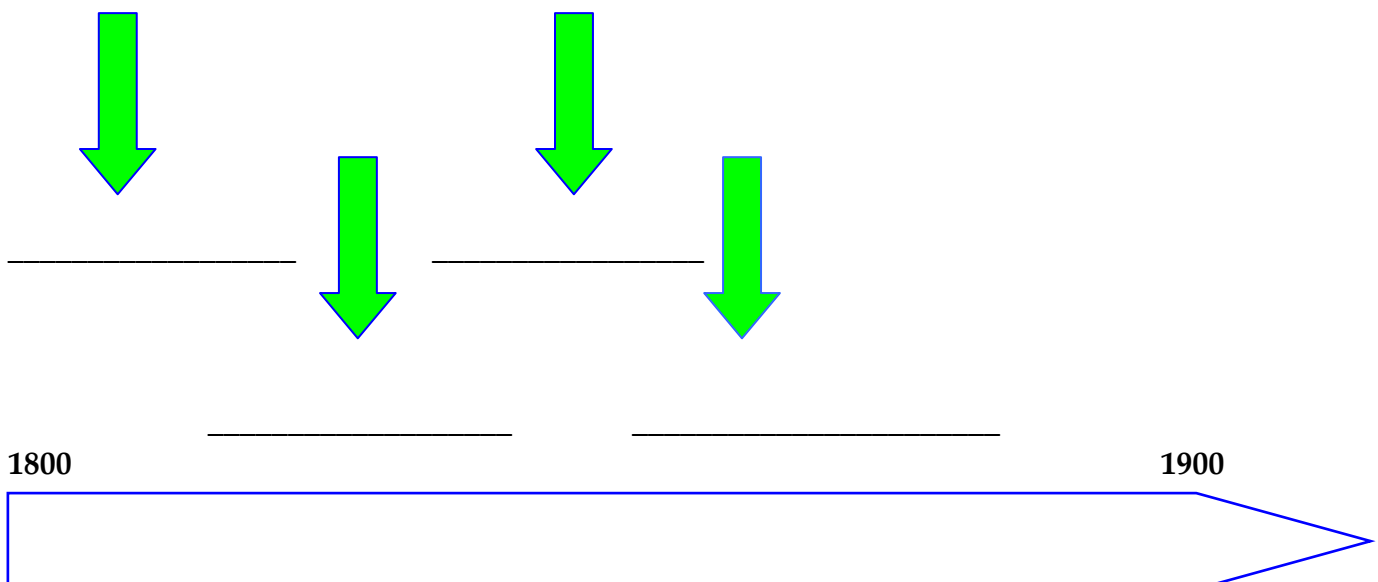
Voici quatre sculpteurs ayant vécu ou séjourné à Nogent-sur-Seine ; en t'aidant des dates, écris leur nom sur la frise chronologique.

Camille Claudel (1864-1943)

Marius Ramus (1805 – 1888)

Alfred Boucher (1850 – 1934)

Paul Dubois (1829 – 1905)



## 9. Quelles sont les consignes à respecter dans un musée ?

*Barre les mots qui ne conviennent pas.*

Toucher les œuvres, c'est :

**permis / interdit.**

Lorsqu'on se trouve à l'intérieur d'une salle, on peut :

**courir / marcher / chuchoter / crier / observer.**

La plupart des objets présentés dans un musée sont :

**anciens / récents / fragiles / solides.**

## 10. Comment prendre soin des collections ?

*Lis ce petit texte et réponds au questionnaire qui suit.*

Dans un musée, il faut éviter que les œuvres prennent l'humidité et la lumière en trop grande quantité. La température ne doit être ni trop faible ni trop élevée...et bien-sûr, on élimine au maximum la poussière !

Les objets qui ne sont pas montrés sont placés dans les réserves ; si les agents ou le conservateur doivent les manipuler, ils portent toujours des gants.

- *Quels sont les ennemis des objets dans un musée ?*

---

---

- *Pourquoi la température ne doit-elle être ni trop élevée ni trop basse ?*

---

---

- *Comment se nomme l'endroit où l'on place les œuvres qui ne sont pas montrées ?*

---

---

- *Si l'on veut manipuler une œuvre, quel est l'accessoire indispensable ?*

---

---

*Observe ces deux photos ; rédige une phrase simple pour dire ce que font les agents.*



N°1



N°2

N°1.....

N°2.....

## 11. Peut-être as-tu déjà visité un musée.

*Colorie les étiquettes qui correspondent le mieux à ta réponse.*

J'ai été surpris(e).

Je me suis ennuyé(e).

J'ai trouvé que tout était passionnant.

J'ai aimé certaines œuvres.

## 12. Jeux

Mon premier est un prénom féminin ou masculin : \_\_\_\_\_

Mon second est un pronom personnel féminin : \_\_\_\_\_

Mon tout est le nom de famille d'un sculpteur célèbre:

\_\_\_\_\_.

Mon premier est une séance de musique à laquelle le public est convié. \_\_\_\_\_

Mon second est le verbe « aller » au présent (3ème personne du singulier.) \_\_\_\_\_

Mon troisième est la 20<sup>ème</sup> lettre de l'alphabet. \_\_\_\_\_

Mon quatrième est une unité de mesure du temps. \_\_\_\_\_

Mon tout est un métier du musée :

\_\_\_\_\_.

